



일루마 2단계

ILLUMA

제품

제품 정보 영양 정보 준비와 조유방법

제품 정보

제품명	일루마 2단계	축산물의 유형	성장기용 조제유
업소명 및 소재지	네슬레코리아 유한책임회사, 서울시 서대문구 충정로 70, 10, 12, 16층 (미근동, 웨스트게이트타워)		
제조사	Wyeth Nutritionals Ireland Ltd	원산지	아일랜드
유통기한	캔 밑면 별도 표기일까지 (EXP 로 표기, 읽는 법: 일. 월. 년. 순)	내용량	810g (3,870 kcal)

원재료명 유당, 탈지분유, 가공유지[팜스테아린유, 팜올레인유, d-토코페롤(혼합형)], 갈락토올리고당, 대두유, 유청단백분말, 코코넛오일, 구연산삼나트륨, 제일인산나트륨, 탄산칼슘, 레시틴, 모르티에렐라 알피나오일[모르티에렐라알피나추출유지(아라키돈산유지), 고올레산해바라기씨유, d-토코페롤(혼합형), L-아스코빌팔미테이트(산화방지제)], 스키조키프리움오일[스키조키프리움추출유지(DHA유지), 고올레산해바라기씨유, L-아스코빌팔미테이트(산화방지제), d-토코페롤(혼합형)], 염화칼슘, 염화마그네슘, 염화콜린, 수산화칼슘, 비타민C, 수산화칼륨, 탄산수소나트륨, 이노시톨, 타우린, 황산제일철, 황산아연, 혼합제제1(해바라기씨유, dl- α -토코페롤 아세테이트, 유성비타민A지방산에스테르, β -카로틴, 비타민D3, 비타민K1), 구연산, 5'-시티딜산, 5'-우리딜산이나트륨, 니코틴산아미드, 판토텐산칼슘, 5'-아데닐산, 5'-이노신산이나트륨, 5'-구아닐산이나트륨, L-아스코빌팔미테이트(산화방지제), 혼합제제2(말토덱스트린, 황산망간), 황산동, 비타민B12, 비타민B1염산염, 엽산, 비타민B6 염산염, 비타민B2, 비오틴, 요오드칼륨, 아셀렌산나트륨
우유, 대두 함유

성분명 및

함량 illumaopo™ (sn-2팔미트산염) 보존 기준 실온 보관
(100mL 당) 352.5mg

- 질소 및 이산화탄소 혼합 충전 - 본 제품은 공정거래위원회 고시 소비자 분쟁해결기준에 의거, 교환 또는 보상 받으실 수 있습니다. - 반품 및 교환: 구입처 및 수입판매원 - 부정·불량식품 신고: 국번없이 1399 - 소비자 상담실: 080-600-2000 - 권고사항: 모유가 아기에게 가장 좋은 식품입니다. 가능한 오래 모유 수유하는 것을 권장합니다.

영양 정보총내용량810g 100mL당 65kcal

100 mL당 (섭취시 기준)

나트륨	39 mg	비타민B1	0.12 mg	알파-리놀렌산	0.06 g
탄수화물	7.5 g	비타민B2	0.08 mg	DHA	11 mg
당류	6.8 g	나이아신	0.63 mg NE	아라키돈산	11 mg
지방	3.4 g	비타민B6	0.07 mg	뉴클레오타이드	2.6 mg
트랜스지방	0 g	엽산	10 μ g DFE	베타카로틴	15 μ g
포화지방	1.4 g	비타민B12	0.15 μ g	타우린	4.8 mg
콜레스테롤	5.8 mg	비오틴	2.5 μ g	sn-2팔미트산염	340 mg
단백질	1.7 g	판토텐산	0.38 mg	알파락트알부민	258 mg
칼륨	66 mg	인	40 mg	이노시톨	4.6 mg
비타민A	56 μ g RE	요오드	13 μ g	콜린	20 mg
비타민C	9.2 mg	마그네슘	5.4 mg	갈락토올리고당	0.5 g
칼슘	60 mg	아연	0.61 mg	사이알릴락토스(3'-SL)	3 mg
철분	1 mg	셀레늄	2 μ g	오스테오폰틴(OPN)	6.5 mg
비타민D	1 μ g	구리	0.04 mg	강글리오사이드	1.7 mg
비타민E	0.54 mg α -TE	망간	0.005 mg		

비타민K 4.2 µg

리놀레산 0.47 g

준비와 조유방법

제품 뚜껑 여는법



‘푸시버튼’을 눌러 잠금을 풀고 위로 당겨 열어주세요.

제품을 처음 사용할 경우

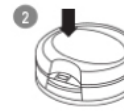


‘딸깍’소리가 날 때 까지 화살표 부분을 눌러 실을 떼어주세요.

뚜껑 열고 닫는 방법



뚜껑을 화살표 방향으로 당겨 열어주세요.



뚜껑을 화살표 방향으로 눌러 닫아주세요.

조유 준비방법



1 조유 전 손을 깨끗이 씻어주세요.



2 젓병, 젓병 꼭지, 뚜껑을 꼼꼼히 세척한 뒤, 끓는 물에 살균해 주세요. 사용 전에는 먼지가 들어가지 않도록 덮어주세요.



3 깨끗한 물을 끓인 후 조유에 적합한 온도로 식혀주세요.



4 먼저 젓병 또는 컵 안에 물을 붓고, 동봉된 전용 스푼을 이용하여 뒷면을 평평하게 깎은 분유를 넣어주세요. 분유량은 조유 방법표를 따라야 합니다.



5 스푼을 건조한 상태로 유지해 주시고, 제품의 뚜껑 안에 넣어 보관해 주세요. 사용이 끝난 후에는 뚜껑을 꼭 닫아 서늘하고 건조한 곳에 보관해 주세요.



6 뚜껑을 끼운 젓병 혹은 컵 안의 분유가루가 완전히 녹을 때까지 잘 흔들거나 저어 주세요. 수유하기 전 온도를 확인해 주세요.

